

## Nyhetsbrev augusti 2020



### Projekt tvåstegsdiken Etapp 2 "Norra delen"

Det flyter på bra med Tullstorpsprojektet! Inte minst med den omfattande entreprenaden längs med den norra delen "Grönbybäcken" där vi ligger långt före i tidsplanen. Bra samarbete mellan entreprenörerna, aktiva markägare och bra väder gör att projektledare Christoffer Bonthron kan bocka av den ena delsträckan efter den andra!

### Etapp Sillesjö

"Sillesjö-etappen" med delsträckorna 20, 19 övre, 19 nedre och 18 är redan färdiga, se karta i tidigare nyhetsbrev.



*Delsträcka 19 övre på Sillesjö.  
Tvåstegsdike på norra sidan med 6 meter bred terrass,  
kantavplaning på södra sidan.*







*Kantavplaning på södra sidan av delsträcka 18.*

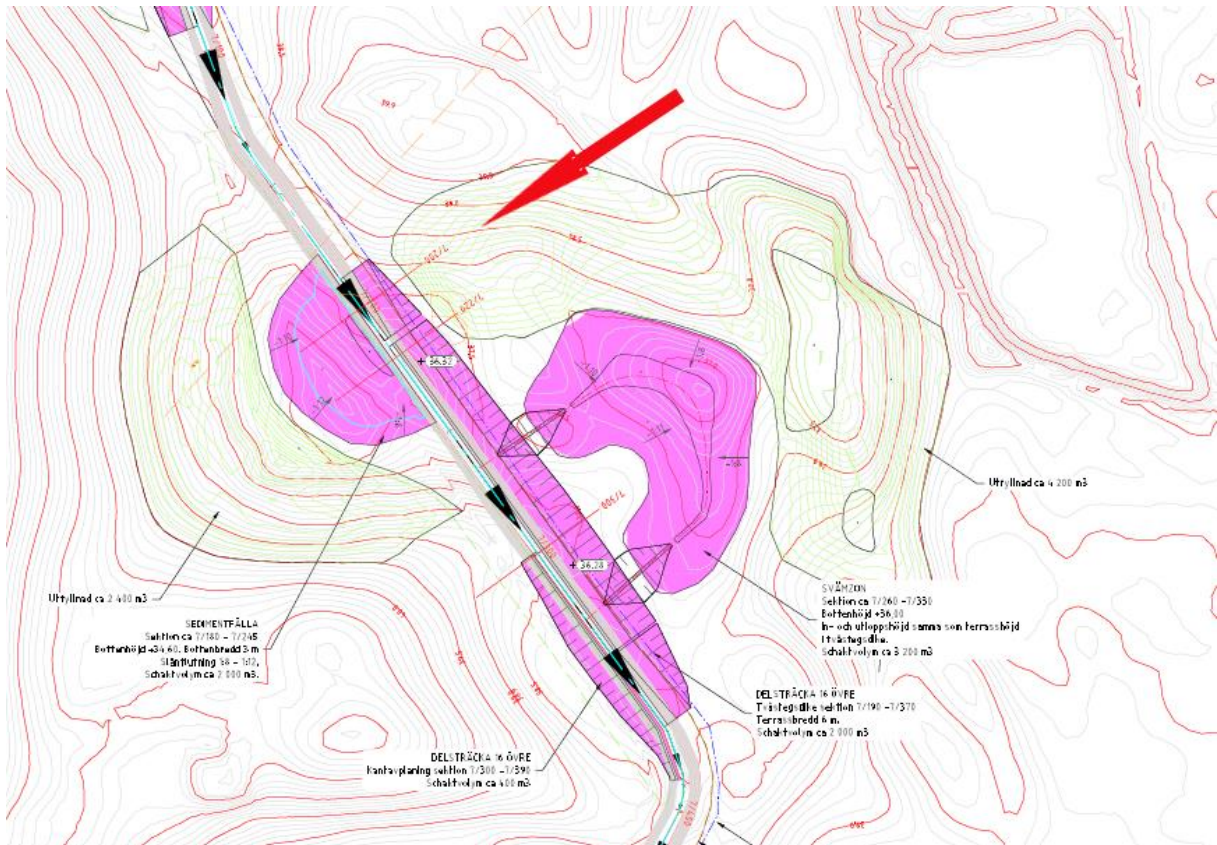
## **Etapp Assartorp-Jordberga**

Den 25 augusti påbörjades den nedre etappen "Assartorp-Jordberga" med delsträckan 16 övre. Man fortsätter nu ner mot väg 101 längs den västra delen av ån för att sedan vända upp längs den östra delen mot Assartorpsbron. Slutligen genomförs delsträckorna 22,23 och 24 längst uppströms, "Stävesjö-Grönby-etappen".



*Projektledare Christoffer Bonthron stämmer av med entreprenören Henrik Mårtensson.*





*Del av ritningen på delsträcka 16 övre.*



*Schaktmassorna breds ut över närliggande svackor landskapet.*

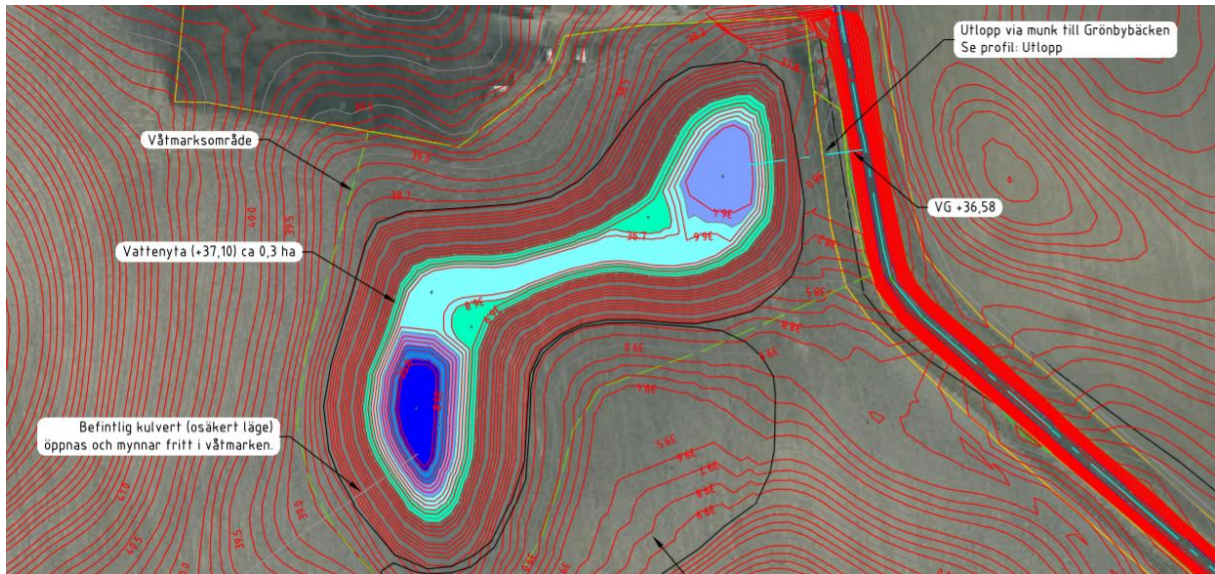


#### **Våtmarksprojektet på Ådala 4:6**

Denna våtmark har id 26 i den våtmarksinventering som genomfördes redan 2008. Det var just på Ådala som vi fick idén att genom Tullstorpsåprojektet ta ett helhetsgrepp om avrinningsområdet och nu var tiden kommen att ta oss an även detta våtmarksprojekt! Vi är här sedan dess anlagt drygt 40 våtmarker och i och med det pågående arbetet med etapp 2 samtidigt restaurerat en övervägande del av åns sträcka upp till våtmarken på Stora Markie.

Det rullar på bra med Bollerups Minimaskin som effektivt kör ut schaktmassorna över stubben till fyllområdena med lastbilar!





*Del av ritningen på Assartorp 4:6.*







Syftet med våtmarken är näringsrening och att gynna den biologiska mångfalden. Tillflödet till våtmarken består av dräneringsvatten som via en munk leds ut i Tullstorpsån. Våtmarksytan blir ca 1,1 ha, vattenspegeln ca 0,3 ha och schaktmassornas storlek ca 5 700 m<sup>3</sup>.

### Visningssträckan

Bollerups Minimaskin har rensat våtmarken, tömt sedimentfällorna samt rensat en ca 300 m lång åsträcka nedströms sedimentfällan. Några entusiaster har anlagt nio lekbäddar för havsöringen vilken väntas stiga upp i ån i november för att leka.

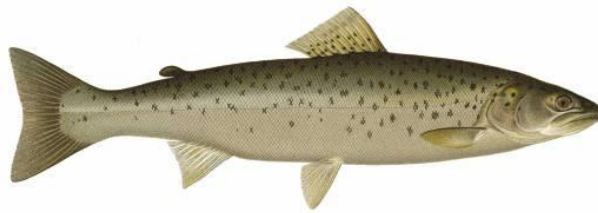




*Two av lekbäddarna att tas i besittning av havsöringen.*

Havsöringen vandrar vanligtvis upp i Tullstorpsån i november/december när förutsättningarna som vattenföring och temperatur är rätt. Honan gräver gropar på lekplatsen, hanen befruktar äggen med sin mjölke. Tidigt nästa vår så kläcks äggen. Den första tiden ligger de kvar i gruset till gulesäcken är förbrukad. Därefter kryper de upp ur gruset och påbörjar ett farofyllt uppväxt där många faror lurar. När tiden är inne, dvs efter 1-2 år i bäcken så inträffar smoltifieringen då öringen fysiologiskt anpassar sig till ett liv i havet. Efter några år i havet återvänder öringen i regel till samma vattensystem som den växt upp för att leka. Åtgärderna vi nu gör i ån skapar vi bättre förutsättningar för deras plats i ekosystemet. Inte minst ute i Östersjön där den nu är en viktig rovfisk när torsken har fått det svårt att klara sig.

Läs gärna mer om Öring (Salmo trutta) <https://www.havochvatten.se/hav/fiske--fritid/arter/arter-och-naturtyper/oring.html>



**Illustration: Wilhelm von Wirght**



## Tullstorpsåprojektet 2.0

### LIFE REWET

**RE**silient **W**ater **rE**Tention measures for a community-led flood, drought and pollution management

TEF har varit med och tagit fram en ansökan för ett projekt som leds av Universitetet i Antwerpen och där pilotprojekt görs i Sverige (TEF), UK och Belgien.

Om vi får tilldelning så börjar projektet i maj 2021 och pågår i 60 månader med 65 miljoner i budget. Besked väntas under hösten. TEFs del i budgeten är 17 miljoner varav 55% finansieras av EU resten måste lösas med annan motfinansiering.

TEFs pilotprojekt omfattar ån mellan 101:an och Jordbergabron samt Sockerbruksdammarna och bevattning och dränering av kringliggande åkrar.

